

اطلاعات کلی :

اطلاعات کلی :

رمز کاربری : 12345678

User PIN : 12345678

رمز مدیریت : admin

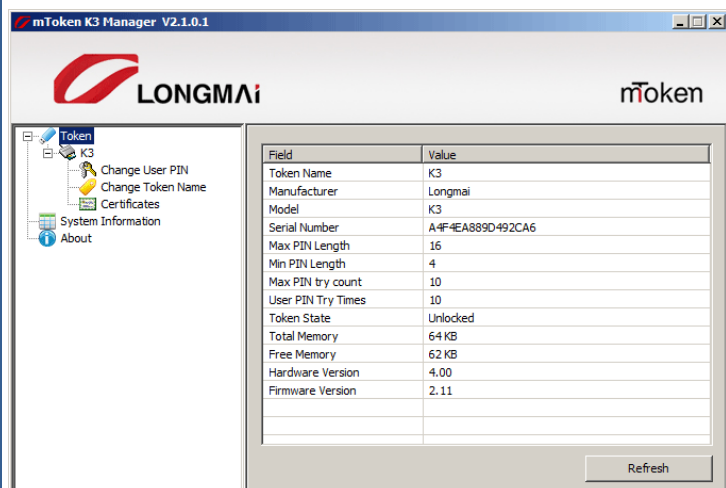
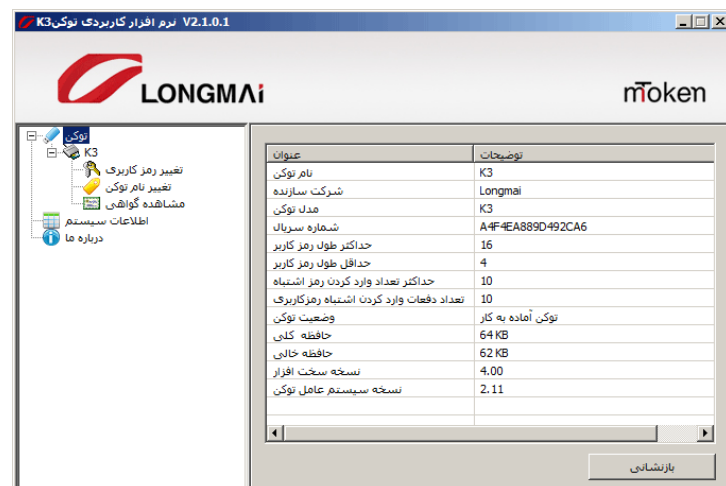
SO PIN : admin

برنامه کاربردی توکن

برنامه Certificate Utility

امکاناتی که در این پنجره در اختیار کاربر قرار می‌گیرد عبارتند از ۱- تغییر رمز کاربری ۲- تغییر نام توکن ۳- مشاهده گواهی ۴- اطلاعات سیستم ۵- درباره ما که در ادامه به توضیح آنها می‌پردازیم.

امکاناتی که در این پنجره در اختیار کاربر قرار می‌گیرد عبارتند از ۱- Change User PIN ۲- Change Token Name ۳- Certificates ۴- System Information ۵- About که در ادامه به توضیح آنها می‌پردازیم.



تغییر رمز کاربری

Change User PIN

در این قسمت می‌توانید رمز توکن خود را که به صورت پیش فرض "12345678" می‌باشد؛ به رمز دلخواه خود تغییر دهید به این صورت که در قسمت "رمز قدیمی" کاربر "رمز قبلی خود را وارد نموده و در "رمز کاربری جدید" و تکرار آن؛ رمز جدید خود را وارد نمایید.

در این قسمت می‌توانید رمز توکن خود را که به صورت پیش فرض "12345678" می‌باشد؛ به رمز دلخواه خود تغییر دهید به این صورت که در قسمت "Old User PIN" رمز قبلی خود را وارد نموده و در "New User PIN" و تکرار آن؛ رمز جدید خود را وارد نمایید.

تغییر نام توکن

Change Token Name

در این قسمت شما قادر به تغییر نام توکن خود به هر نام دیگری می‌باشید.

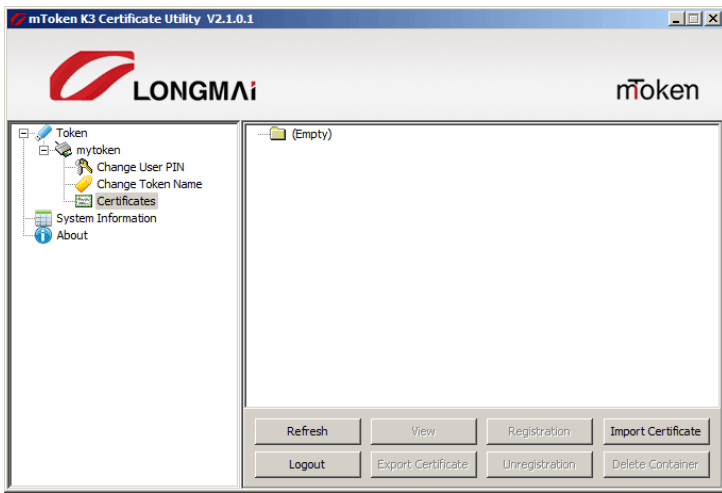
در این قسمت شما قادر به تغییر نام توکن خود به هر نام دیگری می‌باشید.

مشاهده گواهی

Certificates

گواهی های موجود در توکن، در این قسمت قابل مشاهده است . با وارد کردن رمز کاربری و ورود به توکن می‌توانید گواهی خود را مشاهده یا از گواهی مورد نظر کپی تهیه نمایید. در صورتی که داخل توکن چند گواهی وجود داشته باشد می‌توانید در صورت نیاز به گواهی های خاص آن را در زمان مورد نیاز فعال و یا غیر فعال نمایید(گاهی با دریافت گواهی جدید، گواهی تاریخ گذشته همچنان داخل توکن فعال می‌باشد که باعث می‌شود کاربر با خطای "گواهی منقضی شده" یا "اعتبار گواهی به اتمام رسیده" مواجه می‌شود که در این صورت باید گواهی جدید فعالسازی شود). جهت حذف گواهی باید حتما مخزن گواهی حذف شود تا تمامی اطلاعات گواهی، کلید خصوصی و عمومی حذف شوند.

گواهی های موجود در توکن، در این قسمت قابل مشاهده است . با وارد کردن رمز کاربری و ورود به توکن می‌توانید گواهی خود را مشاهده (View) یا از گواهی مورد نظر کپی (Export Certificate) تهیه نمایید. در صورتی که داخل توکن چند گواهی وجود داشته باشد می‌توانید در صورت نیاز به گواهی های خاص آن را در زمان مورد نیاز فعال (Registration) و یا غیر فعال (Unregistration) نمایید(گاهی با دریافت گواهی جدید، گواهی تاریخ گذشته همچنان داخل توکن فعال می‌باشد که باعث می‌شود کاربر با خطای "Expired certificate" مواجه می‌شود که در این صورت باید گواهی جدید فعالسازی شود). جهت حذف گواهی باید حتما مخزن گواهی (Delete Container) حذف شود تا تمامی اطلاعات گواهی، کلید خصوصی و عمومی حذف شوند.

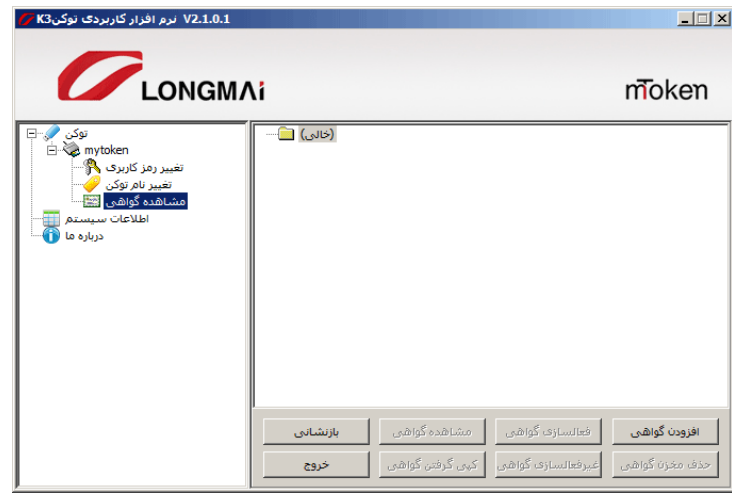


### System Information

اطلاعات سیستم در حال استفاده شامل نسخه ویندوز، مرورگر اینترنت، نسخه CSP و نسخه PKCS11 نمایش داده می‌شود.

### About

در این قسمت سریال دیجیتالی دستگاه به همراه شرایط گارانتی قابل مشاهده است.



### اطلاعات سیستم

اطلاعات سیستم در حال استفاده شامل نسخه ویندوز، مرورگر اینترنت، نسخه CSP و نسخه PKCS11 نمایش داده می‌شود.

### درباره ما

در این قسمت سریال دیجیتالی دستگاه به همراه شرایط گارانتی قابل مشاهده است.